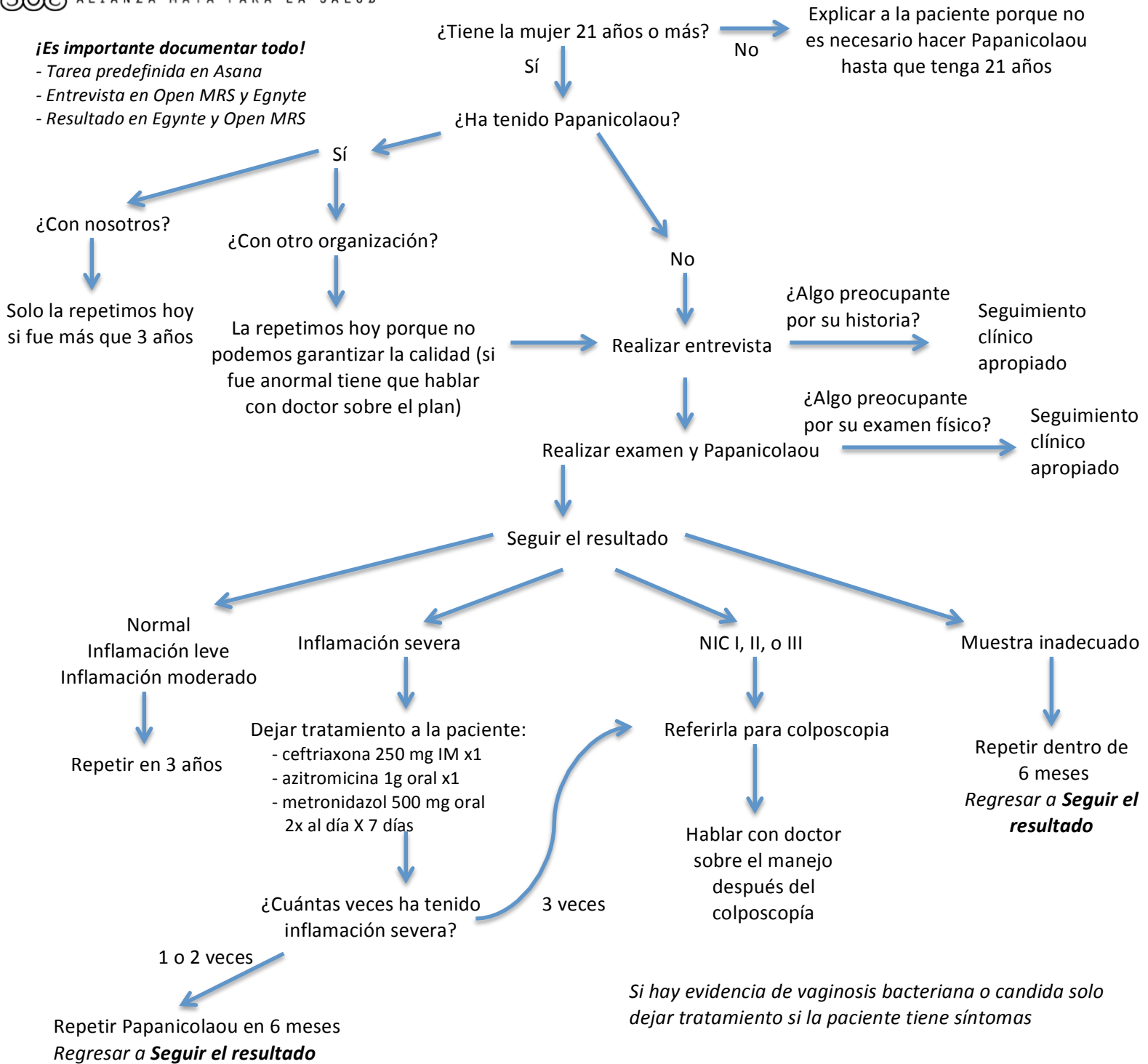


Protocolo para Papanicolaou

¡Es importante documentar todo!

- Tarea predefinida en Asana
- Entrevista en Open MRS y Egynte
- Resultado en Egynte y Open MRS



Casos especiales

1) Mujeres que nunca han tenido pareja: es recomendable hacerla pero a veces duele más, tiene que usar el espejito más pequeño

2) Mujeres que tiene más que 65 años

- si nunca tenía Papanicolaou antes debe hacerla 2 veces
- si tenía Papanicolaou 2 veces antes que salió normal no tiene que seguir

3) Mujeres que han tenido cirugía para sacar la matriz: si la cirugía no fue por cáncer y se la quitó la cervix debe tener solo una Papanicolaou de la vagina después de la cirugía

4) Mujeres embarazadas: es seguro hacer la Papanicolaou durante el embarazo pero si la paciente prefiere esperar puede hacerla